



Gebrauchter Präzisions Stanzautomat mit Servotechnik und kompletter Bandanlage

Stanzautomat

Fabrikat:

Haulick Roos

Modell:

RVD 4000 – 3000



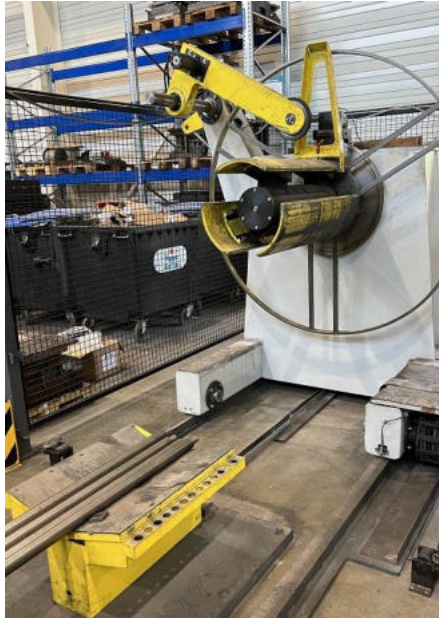
Baujahr:	2015
Presskraft:	4.000 kN
Tischfläche:	3.000 x 1.400 mm (B x T)
Spannfläche Tisch:	2.950 x 1.500mm
Spannfläche Stößel:	2.950 x 1.240 mm
Einbauhöhe:	600 mm (Hub und Verstellung oben)
Hubzahl:	5 - 100 1/min, stufenlos regelbar
Hub:	20...200 mm, automatisch verstellbar
Stößelverstellung:	150 mm (motorisch)
Maße:	ca. 5,0 x 2.9 x 5.2 m (L x B x H)
Hauptantrieb:	200 kW
Gewicht:	ca. 79.000kg

Ausführung:

- Mit Servotechnik
- Tisch - Aufspannplatten geteilt und manuell verschiebbar
- 8-fach Gleitführung
- motorische Öl – Zentralschmierung
- automatische Stößelverstellung
- pneumatischer Stößel Gewichtsausgleich
- elektromotorische Hubverstellung
- Steuerung Siemens + Fanuc
- Visualisierung Siemens Panel PC in fahrbarem Pult
- Werkzeugsicherung 8-fach
- Werkzeug Datenspeicher
- 2-kanalige Presskraftmessung
- Hydraulische Überlastsicherung
- T-Nuten in Tisch und Stößel
- Längsnut zur Werkzeugzentrierung im Stößel
- Schwingungdämpfende Maschinenfüße
- Durchfallöffnung im Tisch

Ausgestattet mit einer kompletten Bandanlage Fabrikat Lorenz

Abwickelhaspel



Tragkraft:	80kN
Bandbreite:	20 - 820 mm
Spreizbereich:	470 – 520 mm
Coil – Aussendurchmesser	1.800 mm

- hydraulische Spreizung
- Anlegering hinten +3 Band Begrenzungsarme vorne
- Hydraulische Andrückrolle, angetrieben
- Hilfsantrieb, hydraulisch
- Pneumatische Scheibenbremse
- Haspel verfahrbar
- Coil Hubtisch

Richtmaschine

Bandbreite:	max. 820 mm
Banddicke:	0,5 – 4,0 mm
Richtbarer Querschnitt:	1.600mm ²
Anzahl Walzen:	9 St., Ø 65 mm + 2 St. Einzugwalzen
Geschwindigkeit:	0 - 30 m/min

Ausführung:

- Walzen gehärtet und geschliffen
- Walzen mehrfach abgestützt
- Walzenkopf aus der Maschine herauschiebbar
- Einzelwellenantrieb über Gelenkwellen
- Motorische Einstellung des Walzenstuhls über Stirnradmotoren
- seitliche Bandführung am Einlauf mit Zählwerk
- Auslaufrollenkorb und Schlaufenbrücke
- Schlaufensteuerung über Laser
- Einführhilfe, hydraulisch betätigt, bestehnd aus Tisch mit ausfahrbarer Zunge und obere Gegenhalteplatte
- Bedienung über schwenkbares Pult mit Monitor Simatic HMI

Elektronischer Walzenvorschub

Typ: WVE120/820.2



Bandbreite: max. 820 mm
Banddicke: 0,5 - max. 6,0 mm
Querschnitt: max. 2.400 mm²
Anzahl Walzen: 2 St. Ø 120 mm

Ausführung:

- Walzen gehärtet, geschliffen und verchromt (Topochrom)
- Antrieb über Siemens Motor
- Oberwalze hydraulisch lüftbar
- Höhenverstellung über Hydraulikmotor mit Spindel, 200mm
- seitliche Bandführung am Einlauf
- Rollenkorb

Schutzzaun um die Gesamtanlage

Alle technischen Angaben sind unverbindlich!